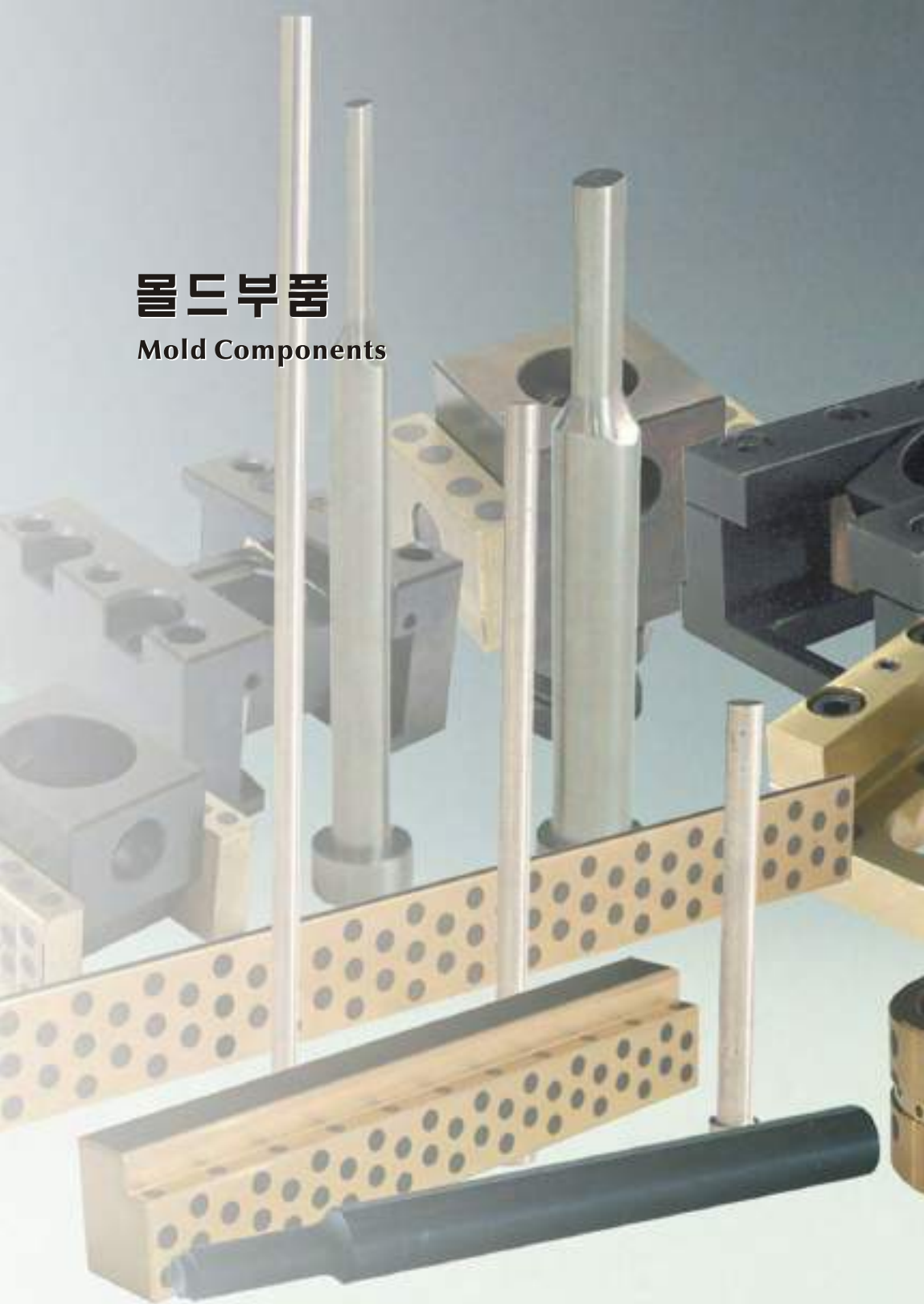


# 몰드 부품

## Mold Components



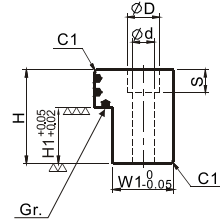
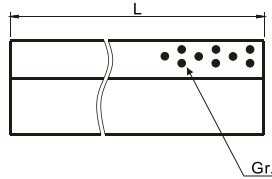
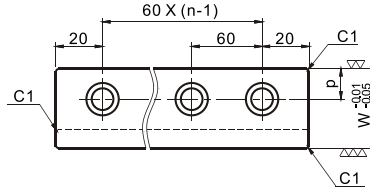
## Self-Lube Guide Rails



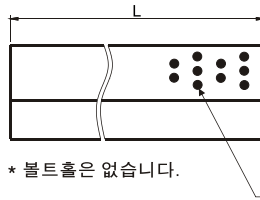
### ■ 재질

#500SP (CAC304+Graphite)

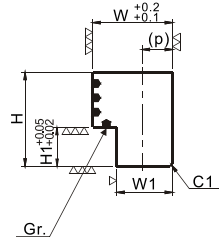
### LRM



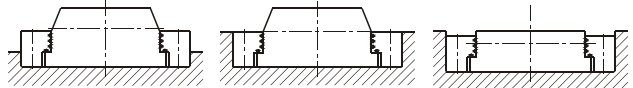
### LRMX



\* 볼트홀은 없습니다.



### ■ 사용예



제품코드	W	W1	H	H1	L	조립볼트 (참고)	
						(P)	규격
LRMX	20	14.5	15	5	320	8	M8
			20				
			23	8			
			28				
			28	10			
			33				
	25	17.5	33	10		10	
			43				
			43				
	30	19	43	15		12	M10
			53				
			43				
35	23	53	20	14	M12		
		63					
		45					
40	28	55	20	14	M12		
		65					

제품코드	W	W1	L	H	H1	n	p	D	d	S							
LRM	23	15	100	30	15	2	7.5	11	7	7							
			160			3											
			220			4											
			100	41	26	2											
			160			3											
			220			4											
	100	28	20	100	10	10					2						
	160			3													
	220			4													
	100			56							26	100	2	10	14	9	10
	160																
	220																
	220																



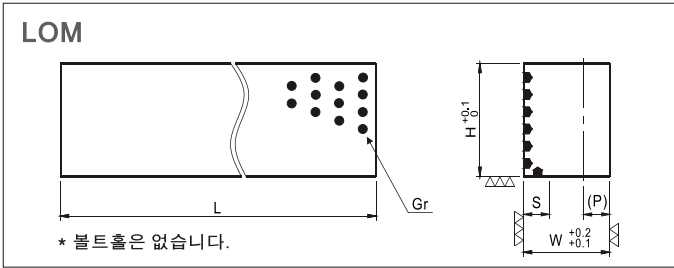
제품코드 - W × L × H

예) LRM - 23 × 160 × 41

LRMX - 25 × 320 × 33



Self-Lube Guide Blocks

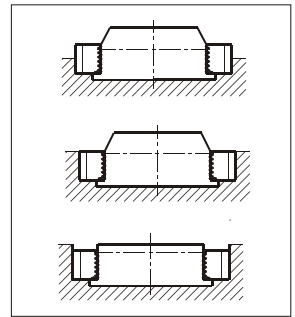


제품코드	W	H	L	조립볼트 (참고)		S
				(P)	규격	
LOM	20	10	320	10	M8	4
		15				
		20				
	25	18	605	12	M10	9
		23				
		33				
	30	23	605	14	M12	13
		28				
		38				
	35	28	605	14	M12	15
		38				
		48				
40	28	605	14	M12	15	
	38					
		48				

■ 재질

#500SP (CAC304+Graphite)

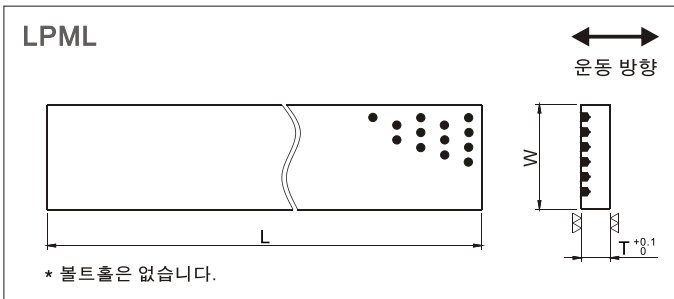
■ 사용예



제품코드 - W × H × L  
예) LOM - 30 × 28 × 605



Self-Lube Lower Plates



제품코드	W	T	L	조립볼트 (참조)
LPML	20	5.3	305	M6 × 10 접시머리 볼트
	25			
	30			
	35	10.3	605	M8 × 15 둥근머리 육각렌지 볼트
	40			
	50			
	60	15.3	605	M10 × 20 육각렌지 볼트
	80			
	100	20.3	605	M10 × 20 육각렌지 볼트

■ 재질

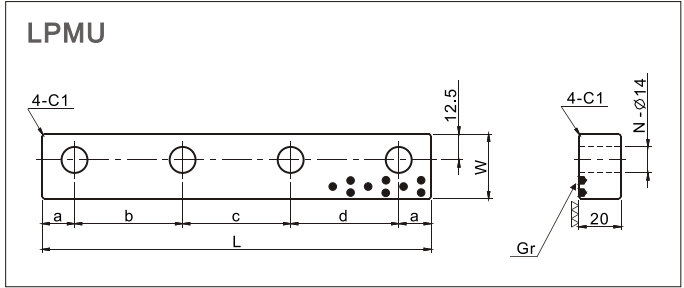
#500SP (CAC304+Graphite)



제품코드 - W × T × L  
예) LPML - 40 × 10.3 × 605



Self-Lube Upper Plates



■ 재질  
#500SP (CAC304+Graphite)

제품코드	W	L	a	b	c	d	홀수량
LPMU	34	100	15	70	-	-	2
		150	-	55	55	-	3
		200	20	55	50	55	4
		250	-	70	70	70	4

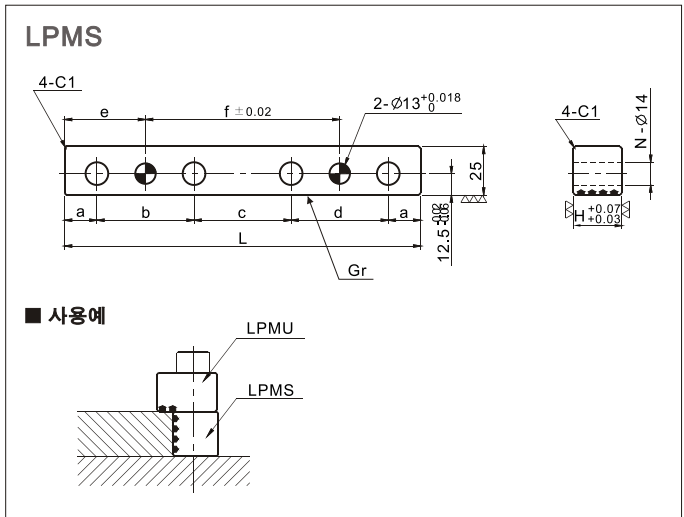


제품코드 - W × L  
예) LPMU - 34 × 100



무금유 사이드 블럭

Self-Lube Side Blocks



■ 재질  
#500SP (CAC304+Graphite)

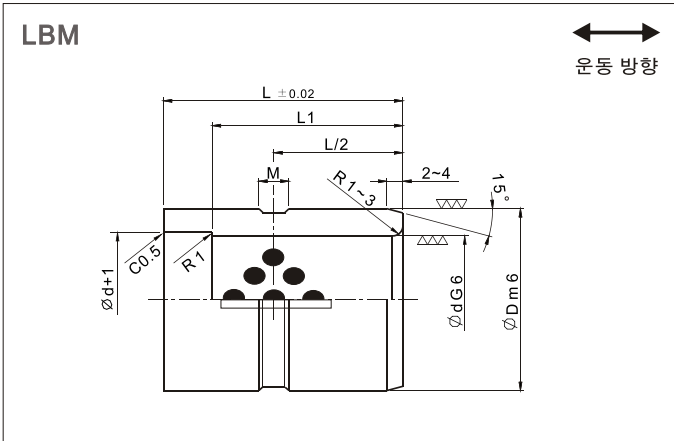
제품코드	H	L	a	b	c	d	홀수량	e	f
LPMS	25	100	15	70	-	-	2	35	30
		150	-	55	55	-	3	50	50
		200	20	55	50	55	4	50	100
		250	-	70	70	70	4	150	150



제품코드 - H × L  
예) LPMS - 25 × 100



Self-Lube Guide Bushings



■ 재질

#500SP (CAC304+Graphite)

제품코드	dG6	Dm6	L	L1	M				
LBM	12	18	+0.018	19	19	4			
			+0.007	24	24				
			16	25			19	19	6
					+0.017		24	24	
	+0.006	29			29				
		34			34				
	20	30	+0.021	39	35	4			
			+0.008	19	19				
				24	24				
				29	29				
	25	35		34	34	6			
				39	39				
				49	40				
				24	24				
	30	42	+0.025	29	29	8			
			+0.009	34	34				
				39	39				
				49	49				
				59	50				
				29	29				
			34	34					
			39	39					
			49	49					
			59	59					
			69	60					
			79	60					

제품코드	dG6	Dm6	L	L1	M	
LBM	35	48	+0.025	29	29	8
			+0.009	34	34	
				39	39	
				49	49	
	40	55		59	59	10
			+0.025	69	69	
			+0.009	79	70	
				39	39	
	50	70		49	49	10
			+0.030	59	59	
			+0.011	69	69	
				79	79	
	60	80		89	89	10
				99	90	
				59	59	
				69	69	
	80	100	+0.029	79	79	10
			+0.010	89	89	
				99	90	
				69	69	
			79	79		
			89	89		
			99	99		
			109	100		
			119	100		

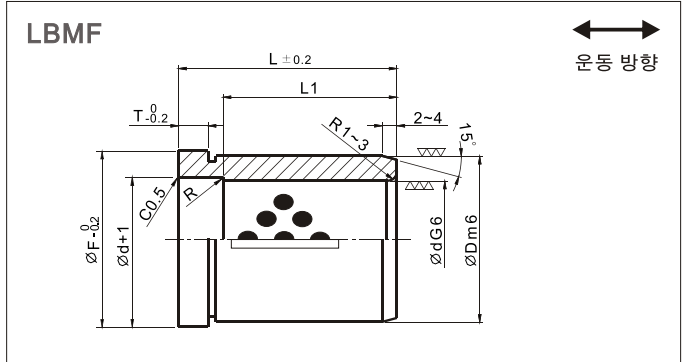


제품코드 - d × L

예) LBM - 25 × 34



Self-Lube Guide Flanged Bushings



■ 재질

#500SP (CAC304+Graphite)

제품코드	dG6	Dm6	F	T	L	L1
LBMF	12	18	25	4	19	19
					24	24
					29	29
					34	34
	16	25	30	6	19	19
					24	24
					29	29
					34	34
	20	30	35	8	39	30
					49	30
					59	40
					24	24
	25	35	40	10	29	29
					34	34
					39	39
					49	49
	30	42	47	10	59	50
					69	50
					29	29
					34	34
30	42	47	10	39	39	
				49	49	
				59	59	
				69	60	

제품코드	dG6	Dm6	F	T	L	L1
LBMF	35	48	54	10	39	39
					49	49
					59	59
					69	69
	40	55	61	10	79	70
					89	70
					99	70
					39	39
	50	70	76	12	49	49
					59	59
					69	69
					79	79
	60	80	86	15	89	89
					99	90
					109	90
					119	90
	80	100	108	15	99	99
					109	109
					119	110
					129	110
80	100	108	15	149	119	
				99	99	
				109	109	
				119	119	
80	100	108	15	129	120	
				149	120	
				119	119	
				129	120	

다만, 일부



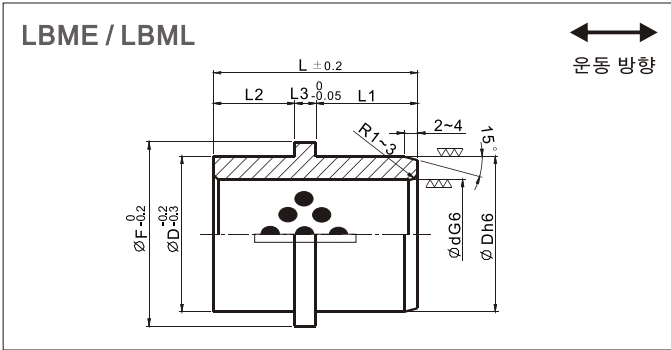
제품코드 - d × L

예) LBMF - 25 × 49



■ 최소 주문 수량 : 1개

Self-Lube Ejector Guide Bushings



■ 재질

#500SP (CAC304+Graphite)

제품코드	dG6		Dh6		F	L	L1	L2	L3
LBME	16	+0.017 +0.006	25	0 -0.013	30	26	12	10	4
						28	14		
						33	19		
	20	+0.020 +0.007	30	0 -0.016	35	26	12		
						28	14		
						33	19		
	25	+0.025 +0.009	35	0 -0.019	40	26	12		
						28	14		
						33	19		
	30	+0.025 +0.009	40	0 -0.016	45	38	24		
						33	14		
						38	19		
32	+0.025 +0.009	42	0 -0.019	47	43	24			
					48	29			
					38	19			
35	+0.025 +0.009	46	0 -0.019	50	43	24			
					48	29			
					48	24			
40	+0.025 +0.009	52	0 -0.019	57	53	29			
					48	24			
					53	29			
50	+0.025 +0.009	62	0 -0.019	67	48	24			
					53	29			
					53	29			
LBML	25	+0.020 +0.007	35	0 -0.016	40	33	19	6	8
						38	24		
	30	+0.020 +0.007	40	0 -0.016	45	48	29	11	
						47	24		
	35	+0.025 +0.009	45	0 -0.016	50	52	29	16	
						63	39		
	40	+0.025 +0.009	50	0 -0.019	55	60	32	20	
						70	42		
	45	+0.025 +0.009	55	0 -0.019	60	57	24	25	
						67	29		
50	+0.029 +0.010	62	0 -0.019	67	88	59	21		
					98	69			
60	+0.029 +0.010	74	0 -0.019	82	67	29	30		
					87	39			
						67	29	30	
						87	39	40	



제품코드 - d × D × L

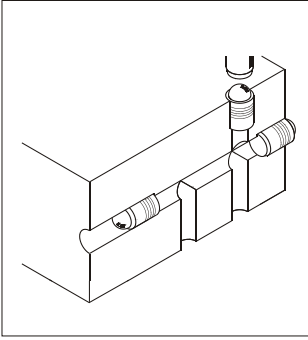
예) LBME - 25 × 35 × 38

LBML - 30 × 42 × 52



■ 최소 주문 수량 : 1개

Expanders



■ 특징

1. 원가절감 (작업공정, 시간단축)
2. LEAKAGE 100% 방지
3. 사용 정격 압력 280~450kgf/cm<sup>2</sup>  
사용 최고 압력 900~1400kgf/cm<sup>2</sup>
4. 규격 : 3mm~22mm

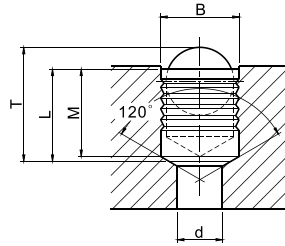
■ 참고

모재 재질에 따른 익스펜더의 재질 결정.

모 재	익스펜더 재질
GC250	AS, SU
GCD450	SU, ZY
SM45C	SU, ZY



LXMM



■ 특징

- AS : SUS (볼, 슬리브)
- SU : SUS (슬리브)
- ZY : 아연도금강, 노란색 피막처리

\* 3.0 규격은 AS, SU 재질로만 가능합니다.

제품코드	B h9 mm	d max. mm	L±0.1 mm	M±0.1 mm	~ T ~ mm
LXMM	* 3.0	2.2	3.6	3.3	4.6
	4.0	3.3	4.0	3.7	5.2
	5.0	4.3	5.5	5.2	7.0
	6.0	5.3	6.5	6.2	8.6
	7.0	6.4	7.5	7.2	10.1
	8.0	7.4	8.5	8.2	11.7
	9.0	8.4	10.0	9.7	13.7
	10.0	9.4	11.0	10.7	15.2
	12.0	10.6	13.0	12.7	18.0
	14.0	12.7	15.0	14.4	20.8
	16.0	14.7	17.0	16.4	23.7
	18.0	16.7	19.0	18.4	26.3
	20.0	18.7	22.0	21.4	30.5
	22.0	20.7	25.0	24.4	34.2



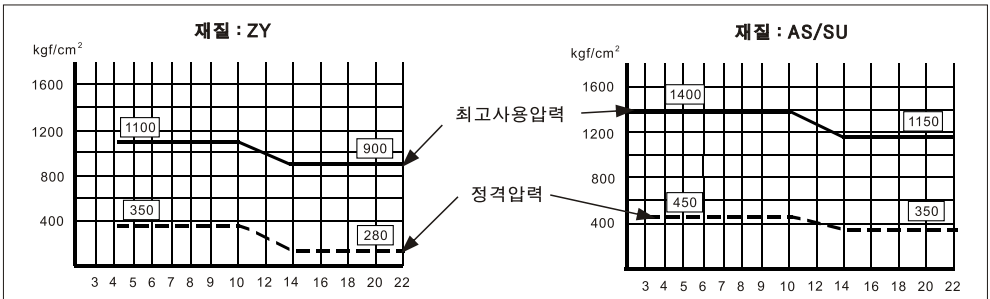
제품코드 - B × 재질

예) LXMM - 10 × AS

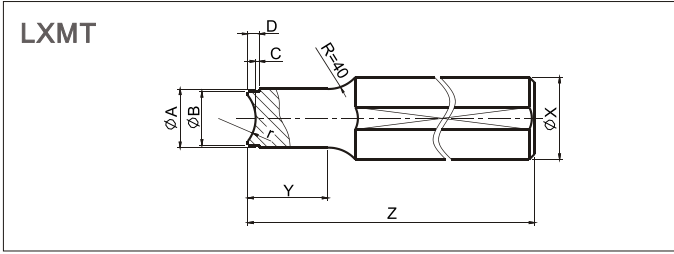


■ 최소 주문 수량 : 50개

■ 압력선도







제품코드	호칭	r	A	B	C	D	Xh9	Y	Z	적용규격
LXMT	3	1.2	2.8	2.1	0.4	0.6	10	10	100	LXMM
	4	1.5	3.8	2.6	0.2	0.7		12		
	5	2.0	4.8	3.6	0.4	1.2		15		
	6	2.5	5.8	4.6		1.4		18		
	7	3.0	6.8	5.6	1.5	20				
	8	3.5	7.8	6.6	1.7	22				
	9	4.0	8.8	7.5	0.4	1.9	25			
	10	4.5	9.8	8.5		2.2	30			
	12	5.5	11.7	10.5	2.5	35				
	14	6.35	13.7	12.2	0.6	2.9	40			
	16	7.0	15.7	13.4		3.2	45			
	18	8.0	17.7	15.4	0.8	3.8	50			
20	9.0	19.7	17.4	4.1		55				
22	10.0	21.7	19.4							

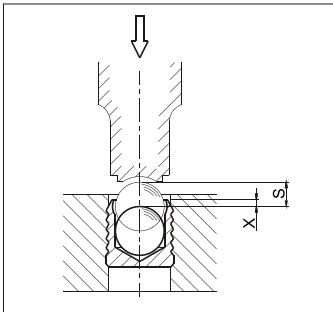


제품코드 - 호칭  
예) LXMT - 10

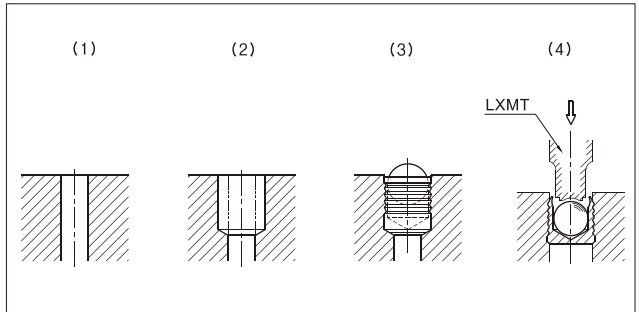


■ 최소 주문 수량 : 1개

■ 볼의 압입거리



■ 조립순서

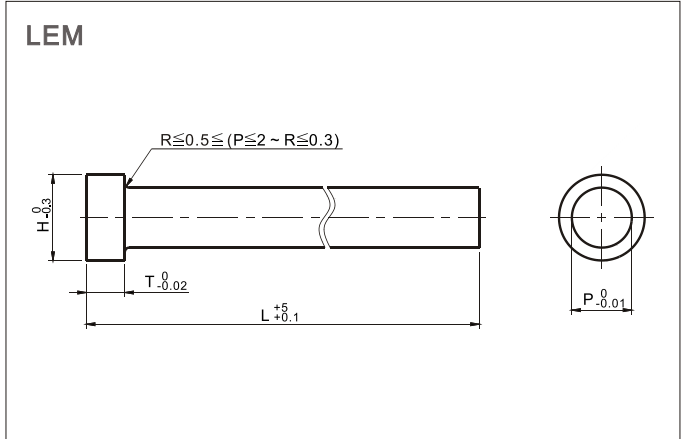


익스펜더 직경 Ømm	3	4	5	6	7	8	9	10	12	14	16	18	20	22
S	압입량													
S ± 0.2	1.2	1.5	2.0	2.5	3.0	3.5	4.0	4.5	5.5	6.35	7.0	8.0	9.0	10.0
X ± 0.2	슬리브부터의 거리													
	0.4	0.2	0.4	0.4	0.4	0.3	0.4	0.4	0.4	0.4	0.6	0.6	0.8	0.8

■ 주의사항

1. 금형소재의 ØB 공차 :  $^{+0.1}_0$
2. 금형소재의 홀 조도 : 8S~40S
3. 출간의 거리는 조립할 익스펜더 직경보다 멀어야 합니다.
4. 볼 압입용 공구는 홀에 대해 항상 직각을 유지하여 사용합니다.
5. 녹이 슬 가능성이 있는 경우는 AS/SU 재질만 사용 가능합니다.

Ejector Pins



■ 재질 SKH51      ■ 경도 HRC 58~60

다품부 In info

제품코드	P	전 장 (L)										H	T		
LEM	0.5	100	150											3	4
	0.6	100	150												
	0.7	100	150												
	0.8	100	150												
	0.9	100	150												
	1.0	100	150												
	1.1	100	150												
	1.2	100	150												
	1.3	100	150												
	1.4	100	150												
	1.5	100	150	200	250						4				
	1.6	100	150	200	250										
	1.7	100	150	200	250										
	1.8	100	150	200	250										
	1.9	100	150	200	250										
	2.0	100	150	200	250										
	2.5	100	150	200	250						5	6			
	3.0	100	150	200	250	300	350	400	450	500	6				
	3.5	100	150	200	250	300	350	400	450	500	7				
	4.0	100	150	200	250	300	350	400	450	500					
	4.5	100	150	200	250	300	350	400	450	500					
	5.0	100	150	200	250	300	350	400	450	500	9				
	5.5	100	150	200	250	300	350	400	450	500					
	6.0	100	150	200	250	300	350	400	450	500					
6.5	100	150	200	250	300	350	400	450	500	10					
7.0	100	150	200	250	300	350	400	450	500						
8.0	100	150	200	250	300	350	400	450	500						
9.0		150	200	250	300	350	400	450	500	11					
10.0		150	200	250	300	350	400	450	500						
11.0		150	200	250	300	350	400	450	500						
12.0		150	200	250	300	350	400	450	500	13					
										14					
										15					
										16					
										17					



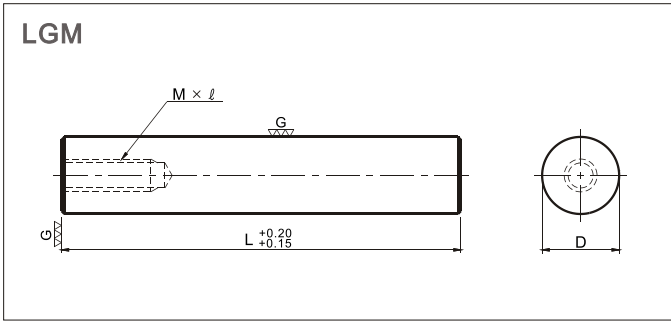
제품코드 - P × L × T

예) LEM - 0.5 × 200 × T6



- 최소 주문 수량 : P0.5~P1.0-50개
- P1.1~P3.0-30개
- P3.5~P6.5-10개
- P7.0~P12.0-1개

Ejector Leader Pins



■ 재질

STB2 (SUJ2)

■ 경도

HRC 58~

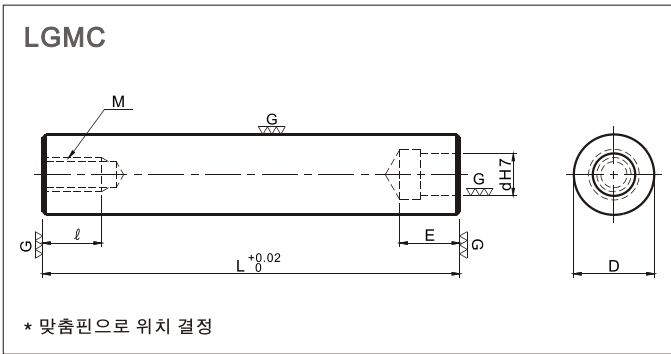
제품코드	D		M × Pitch	ℓ	L (5mm 단위)
LGM	8	-0.015	M5X0.8	8	50 ~ 100
	10	-0.020		10	50 ~ 100
	13	-0.020	M6X1.0	12	50 ~ 125
	16	-0.025			50 ~ 150
	20	-0.025	M8X1.25	16	50 ~ 175
	25	-0.030			50 ~ 200



제품코드 - D × L  
예) LGM - 20 × 130



■ 최소 주문 수량: 50개



\* 맞춤핀으로 위치 결정

■ 재질

STB2 (SUJ2)

■ 경도

HRC 58~

■ 직경별 맞춤핀 규격

제품코드	D		M × Pitch	ℓ	d	E	L (5mm 단위)
LGMC	13	-0.020	M6X1.0	12	6	15	50 ~ 150
	16	-0.025					50 ~ 175
	20	-0.025	M8X1.25	16	8	20	50 ~ 250
	25						
	30	-0.030	M10X1.5	20	13	25	
	32						
	35						
	40						
	50				16		



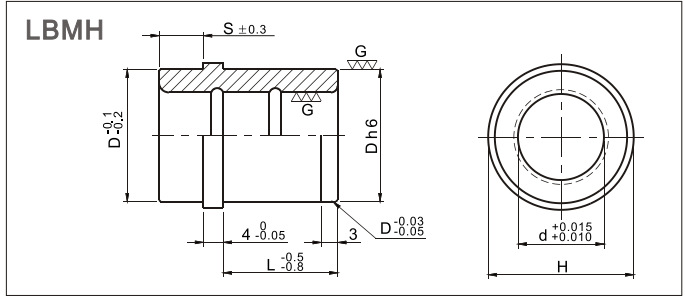
제품코드 - D × L  
예) LGMC - 32 × 120



■ 최소 주문 수량: 50개

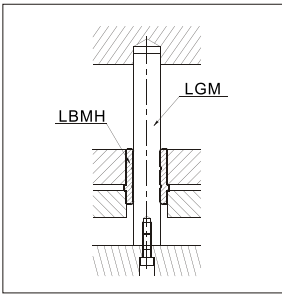
D	맞춤핀
13	LDEH 6-30
16	
20	LDEH 8-40
25	LDEH 10-40
30	LDEH 13-50
32	
35	LDEH 16-50
40	
50	

Ejector Leader Bushings-Plain Type



■ 재질 STB2 (SUJ2)    ■ 경도 HRC 58~

■ 사용예



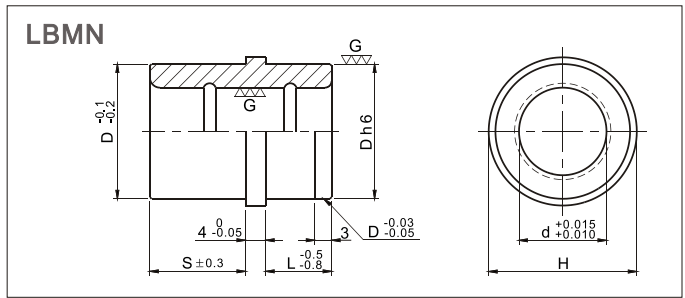
제품코드	d	S	H	Dh6	L
LBMH	13	10	25	22	13 15
			28	25	20 25
			33	30	13 15
	25	15	38	35	20 25 30
	30		43	40	13 15
	32		45	42	20 25 30
	35		48	45	15 20 25 30
	40	20	55	52	20 25 30
	50		65	62	20 25 30



제품코드 - d × L  
예) LBMH - 20 × 30



■ 최소 주문 수량 : 1개



■ 재질 STB2 (SUJ2)

■ 경도 HRC 58~



제품코드 - d × L  
예) LBMN - 20 × 25

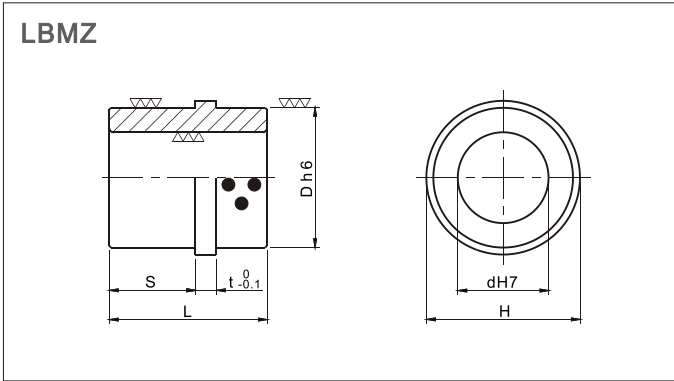
제품코드	d	S	H	Dh6	L
LBMN	13	L+8	25	22	10
			28	25	15 20
			33	30	10
	25	15	38	35	10 15
	30		43	40	20 25
	32		45	42	15 20 25
	35		48	45	20 25 30
	40	20	55	52	20 25 30
	50		65	62	20 25 30



■ 최소 주문 수량 : 1개

다만 일부 In mind

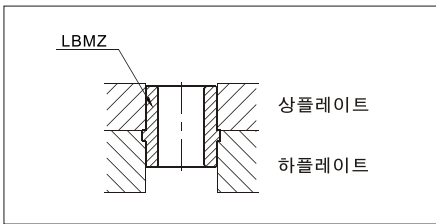
Ejector Guide Bushings-Self Lube



■ 재질

#500SP(CAC304+Graphite)

■ 사용예



제품코드	d	S	H	Dh6		t	L	
LBMZ	20	19	33	30	0 -0.013	4	33	
							38	
	25	19	38	35	0 -0.016		38	
							43	
	30	24	43	40	0 -0.016		43	
							53	
	35	29	48	45	0 -0.019		53	
							68	
	40	39	61	55	0 -0.019		8	68
								68
50	39	71	65	0 -0.019	8	68		

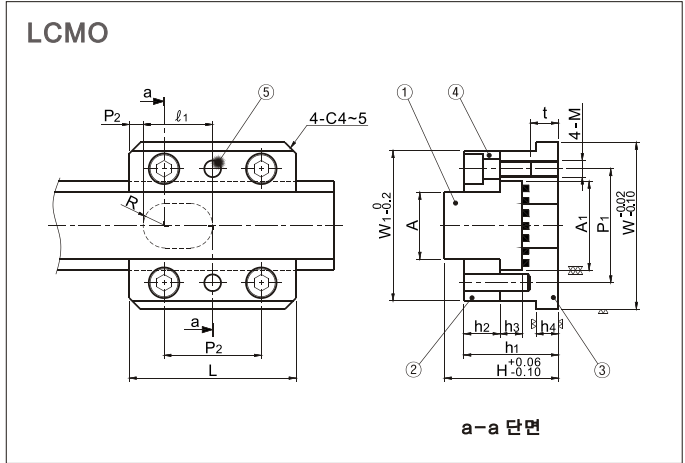


제품코드 - d × L

예) LBMZ - 30 × 53



## Slide Core Guide Units-Rail Guide Type



### ■ 구성부품표

No	품 명	수량	재 질
1	레일	1	SM45C
2	업퍼 플레이트	2	CAC304
3	코어 가이드	1	#500SP
4	육각 구멍볼이 볼트	4	SCM435
5	맞춤 핀	2	Ø6X30

제품코드	A	A1	W	W1	H	h1	h2	h3	h4	L	l1	l2	P1	P2	R	M	t	레일길이	적용경사면		
LCMO	18	24	52	46	32	28	11	7	8	50	21	4	33	30	7	M6	10	250	Ø12		
	24	32	60	54	41	34	13	8		60	25	5	41	35	8				Ø16		
	30	40	72	65	53	44	16	11	15	75	28	9.5	50	40	10	M8	15		Ø20		
	35	50	100	92	64	52	17	15		90	33	12	70	55	11				M10	20	Ø25
	42	60	110	102	70	58		18		100	37	13	80	60	13						Ø30

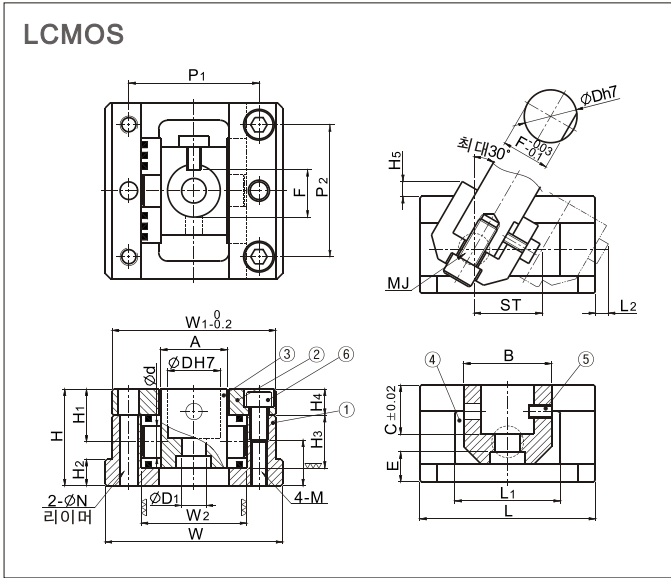


제품코드 - A × 레일길이

예) LCMO - 18 - 레일 미포함  
 LCMO - 18 × 250 - 레일 포함



■ 최소 주문 수량 : 1 세트



■ 구성부품표

No	품명	수량	재질
1	슬라이드 베이스	1	SM55C
2	업퍼 플레이트	2	SM55C
3	경사 핀 홀더	1	SM45C
4	슬라이드 플레이트	2	#500SP
5	회전 방지 볼트	1	SCM435
6	육각 구멍볼이 볼트	4	SCM435

제품코드	D	d	D1	A	B	C	E	F	G	MJ	H	H1	H2	H3	H4	H5	L	L1	L2	W	W1	W2	p1	p2	MK	ℓ	N	ST
LCMOS	12	10	7	17	25	12		11	10	M6	32	18	7	16		4	50	30		57	51	31	39	35	M6	14	6	20
	16	12	9	22	30	16	15	14.5	12	M8	36	20	8	20	10	5	65	40	8	65	58	38	46	40		16	6	25
	20	14	11	26	40	20	16	18	16	M10	42	23	11	22	12	8	80	50		80	72	44	56	55	M8	19	8	30
	25	16		32	45	25	17	22.5	20		50	28		26		9	90	55	12	93	85	52	66	65	M10	22		35
	30	18	14	38	50	30		27	25	M12	55	30		30	15	9	100	60		101	93	60	74	70		25		40
	35	20		45	60	35	18	32	30		62	35	15	34		10	120	75	8	120	110	70	85	80		27	10	45
	40	25		55	70	40	19	36	35		70	40		44	18	12	135	85		130	120	80	95	90	M12	30		50
	45	30	18	60	80	45	24	40	40	M16	80	45		50	20	14	150	95	10	140	130	90	105	110		35		55

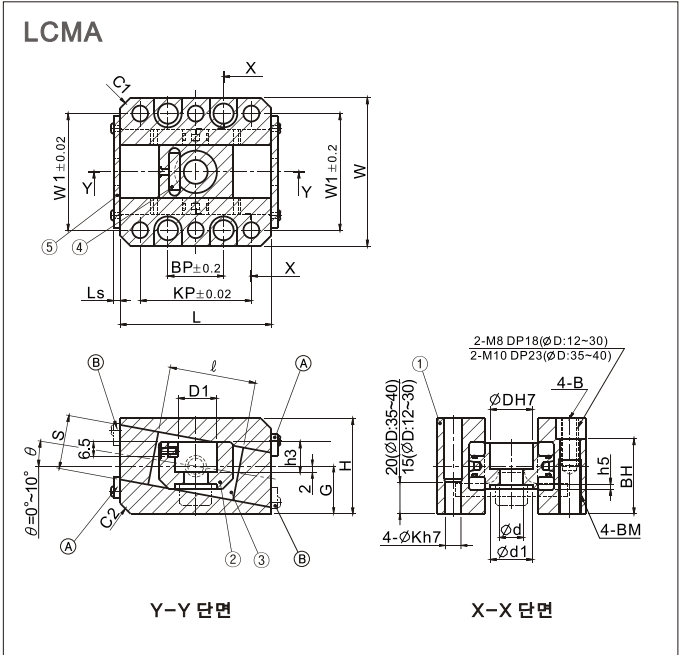
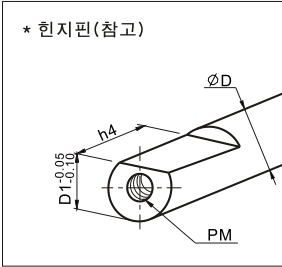


제품코드 - D  
예) LCMOS - 25



■ 최소 주문 수량 : 1 세트

## Slide Core Guide Units-Fixed Type



### ■ 구성부품표

No	품 명	수량	재 질
1	슬라이드 하우징 (좌/우)	2	SM45C
2	경사 힌지 홀더	1	SCM440
3	슬라이드 플레이트	2	#500SP
4	평행 키	1	SM45C
5	멈춤 플레이트	2	SS400

제품코드	D	W	L	H	W1	BP	KP	G	h3	ℓ	S
LCMA	12	56	55	35	45	21	42	17.5	10	35	20
	16	60	65	36	48	25	46	18	11	40	
	20	68	70	43	55	25	50	21.5	13		24
	25	75	80	45	62	35	60	22.5	15	45	26
	30	81	95	54	68	50	75	27	17	55	30
	35	98	110	60	81		85	30	20	70	34
	40	105	120	64	88		60	95	32	22	80

제품코드	D	B	BH	BM	K	D1	d	d1	h5	C1	C2	Ls	h4	PM	스톱퍼 취부위치	
															(A)	(B)
LCMA	12	M6	28.5	M8	6	11	5.5	-	-	5	-	4.65	13	M5	0° ~ 10°	-
	16		29.5			15	9	16	3				14	M8		
	20	34.5	M8	M10	8	18	11	20	5.5	6	5	4.65	16	M10	3° ~ 10°	0° ~ 2°
	25	36.5				22							3.5	18	M10	4° ~ 10°
	30	45.5	M10	M12	10	27.5	13	26	5.5	5	5.20	20	M10	0° ~ 10°	-	
	35	49.5				23						M12	1° ~ 10°	0°		
	40	53.5				25						M12				



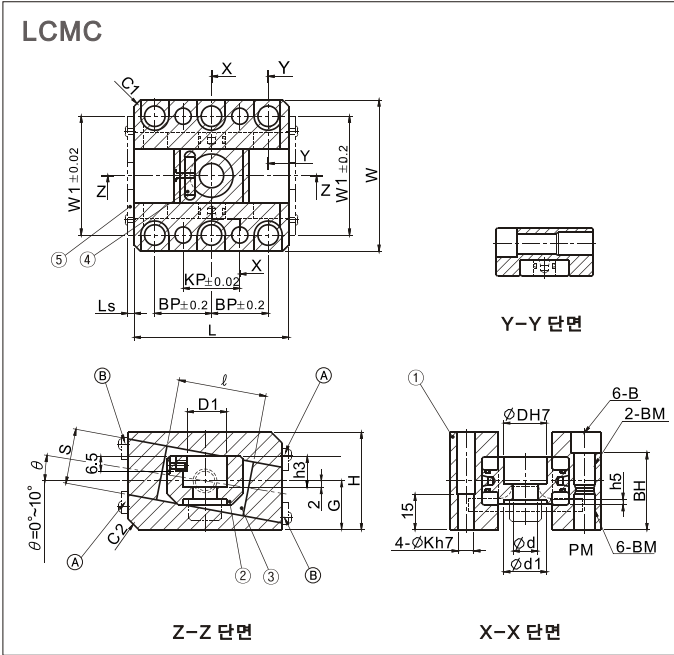
제품코드 - D × θ  
 예) LCMA - 25 × 10



■ 최소 주문 수량 : 1세트

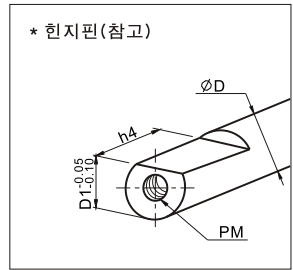


Slide Core Guide Units-Fixed Type



■ 선택사양

S : 멈춤플레이트 포함



\* 힌지핀(참고)

■ 구성부품표

No	품명	수량	재질
1	슬라이드 하우징 (좌/우)	2	SM45C
2	경사 힌지 홀더	1	SCM440
3	슬라이드 플레이트	2	#500SP
4	평행 키	1	SM45C
5	멈춤 플레이트 (옵션)	2	SS400

제품코드	D	W	W1	L	BP	KP	H	G	h3	ℓ	S
LCMC	16	56	46	65	25	25	36	18	11	40	20
	20	64	52	70			40	20	13		24
	25	71	59	80	30	30	45	22.5	15	45	26

제품코드	D	B	BH	BM	K	D1	d	d1	h5	C1	C2	Ls	h4	PM	스톱퍼 취부위치		
															Ⓐ	Ⓑ	
LCMC	16	M6	29.5	M8	8	15	9	16	3	4	-	4.65	14	M8	0° ~ 10°	-	
	20		33.5			18	11	20		5.5	3		4		16	3° ~ 10°	0° ~ 2°
	25		38.5			22	20	5.5		5	5		18		M10	4° ~ 10°	0° ~ 3°



제품코드 - D × θ - 추가사양

예) LCMC - 25 × 10 - S

LCMC - 25 × 10

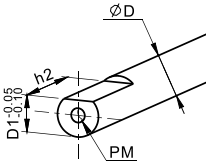


■ 최소 주문 수량 : 1 세트

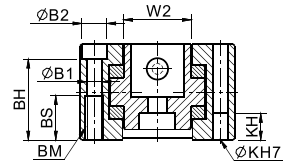
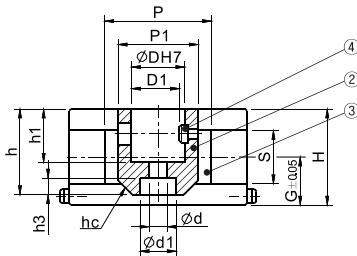
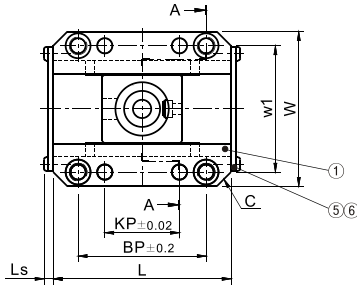
## Slide Core Guide Units-Fixed Type



\* 힌지핀(참고)



### LCMG



A-A 단면

### ■ 구성부품표

No	품명	수량	재질	비고
1	슬라이드 베이스	2	SM45C	L/R
2	경사힌지 홀더	1	SM45C	-
3	슬라이드 플레이트	2	#500SP	무급유
4	고정핀	1	SM45C	-
5	멈춤 플레이트	2	SS400	-
6	육각 구멍볼이 볼트	4	SCM435	LBE 4X10

제품코드	$\phi D$	$\phi d$	$\phi d1$	G	W	W1	L	BP	$\phi K$	KH	KP	B1	B2	BH	BM	BS		
LCMG	12	7	13	18	56	42	60	45	6	15	20	6.6	11	29.5	M8	20		
	16	9	16	20	64	50	70	50									25	33.5
	20	11	20	23	74	56	80	55	8	20	35	8.6	14	41.5	M10	25		
	25	14	25	25	82	64	95	70									40	45.5
	30	14	25	27	92	74	110	80									50	51.5
	35	14	25	31	108	86	120	90									60	59.5
40	18	32	35	116	94	130	100	10	10	60	10.6	17	59.5	M12	30			

제품코드	H	h	h1	h3	hc	Ls	l	l1	C	W2	S	스틀퍼 취부위치								
												D1	h2	PM						
LCMG	36	30	18	7	4	6	40	24	4	17	20	10	10	M6						
	40	35	20	9											45	28	6	22	24	13
	46	40	23	10	6	7	50	35	8	26	26	17	16	M10						
	50	45	25	12											60	40	32	30	22	19
	54	48	27	11	10	8	70	50	8	38	34	27	31	23.5	M12					
	62	56	31	15												80	55	44	38	31
70	60	35	15	90												60	50	40	36	M16



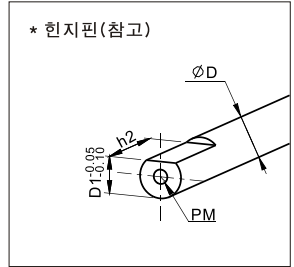
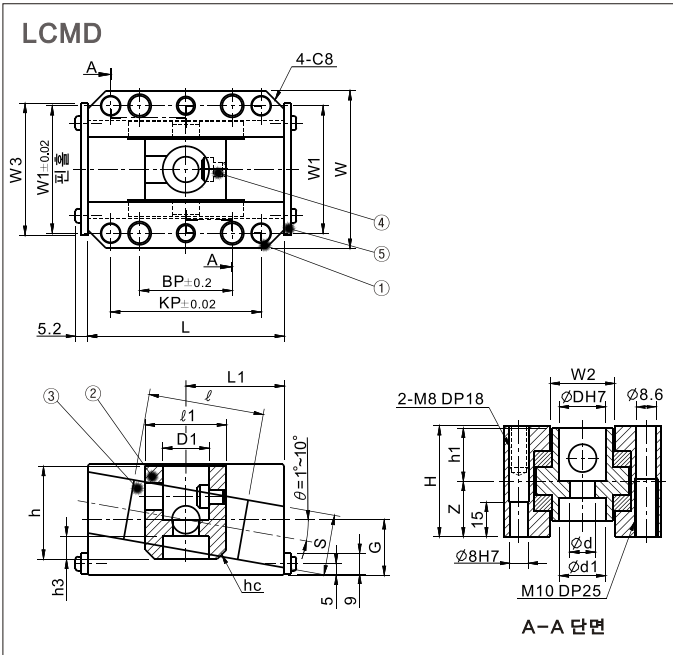
제품코드 - D

예) LCMG - 25



■ 최소 주문 수량 : 1세트

Slide Core Guide Units-Fixed Type



■ 각도(θ)

θ : 1°~10°

■ 구성부품표

No	품명	수량	재질	비고
1	슬라이드 베이스	2	SM45C	L/R
2	경사면지 홀더	1	SM45C	-
3	슬라이드 플레이트	2	#500SP	무급유
4	고정핀	1	SM45C	-
5	멈춤 플레이트	2	SS400	-
6	육각 구멍볼이 볼트	4	SCM435	LBE 4X10

제품코드	ØD	Ød	G	Ød1	Z	W	W1	W3	L	L1	BP	KP
LCMD	20	11	24	20	24	68	55	57	85	42.5	40	65
	25	14	26	25	26	75	62	64	90	45	45	70

제품코드	H	h	h1	h3	hc	ℓ	ℓ1	W2	S	스톱퍼 취부위치		
	D1	h2	PM									
LCMD	48	39.5	23	9.5	4	50	35	26	26	17	16	M10
	52	44.5	25	11.5	6	60	40	32	30	22	19	M12



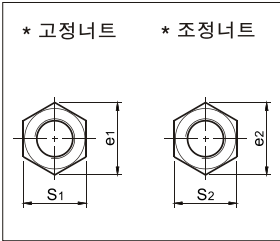
제품코드 - θ × D

예) LCMC - 10 × 20

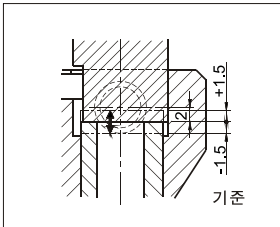


■ 최소 주문 수량 : 1세트

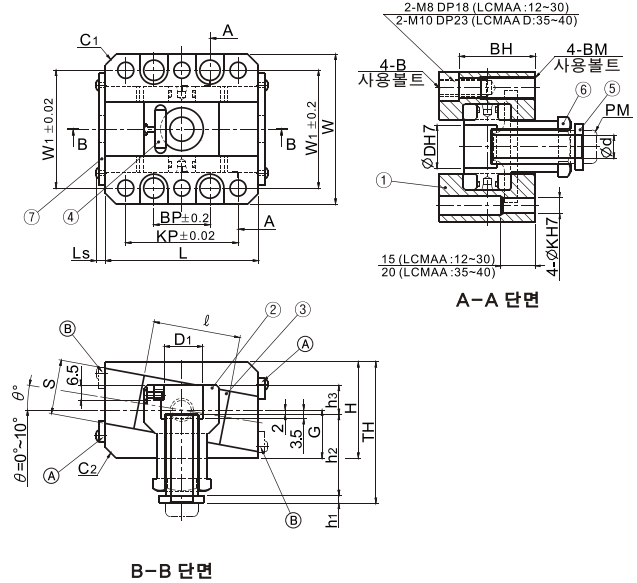
## Slide Core Guide Units-Adjustable Type



### ■ 경사편 높이 조정량



## LCMAA



### ■ 스톱퍼(선택)

무기호 : 없음  
S : 포함

### ■ 구성부품표

No	품명	수량	재질
1	슬라이드 베이스	1	SM55C
2	경사편 홀더	1	SCM435
3	슬라이드 플레이트	2	#500SP
4	평행 키	4	SM45C
5	조정 너트	1	SM45C
6	고정 너트	1	SM45C
7	스톱퍼 (선택)	2	SS400

제품코드	D	W	W1	L	BP	KP	H	h1	h2	TH	G	h3	ℓ	S
LCMAA	12	56	45	55	21	42	35	6	33	58.5	17.5	10	35	20
	16	60	48	65	25	46	36		59	18	11	40		
	20	68	55	70	25	50	43		36	65.5	21.5	13	24	
	25	75	62	80	35	60	45		39	69.5	22.5	15	45	26
	30	81	68	95	50	75	54		41	76	27	17	55	30
	35	98	81	110		85	60		50	88	30	20	70	34
	40	105	88	120	60	95	64		52	92	32	22	80	38

제품코드	D	S1	e1	S2	e2	B	BH	BM	K	D1	d	C1	C2	Ls	h4	PM	(A)	(B)		
LCMAA	12	17	19.6	12	13.9	M6	28.5	M8	6	11	5.5	5	-	4.65	13	M5	0° ~ 10°	-		
	16	21	24.2	16	18.5	M8	29.5	M10	8	15	9	6	5		14	M8	3° ~ 10°	0° ~ 2°		
	20	24	27.7	19	21.9		34.5			18	16				M10	4° ~ 10°	0° ~ 3°			
	25	27	31.2	21	24.2	45.5	27.5	20	0° ~ 10°	-										
	30	27	31.2	21	24.2	M10	49.5	M12	10	32.5	23				13	5.20	23	M12	1° ~ 10°	0°
	35						53.5	37.5	25	25										
	40																			



제품코드 - D × θ - 스톱퍼(선택)

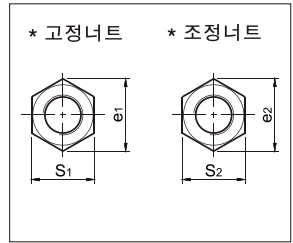
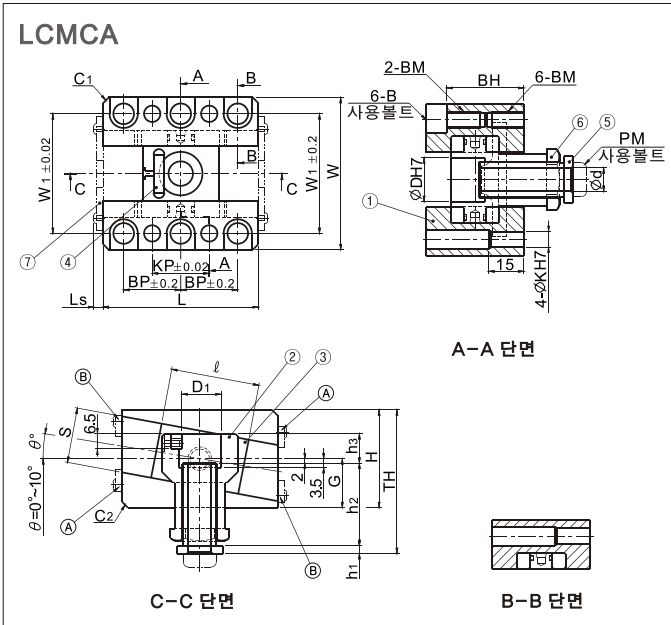
예) LCMAA - 16 × 10 - S

LCMAA - 16 × 10

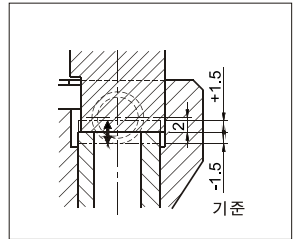


■ 최소 주문 수량 : 1 세트

Slide Core Guide Units-Adjustable Type



■ 경사핀 높이 조정량



■ 구성부품표

No	품명	수량	재질
1	슬라이드 베이스	1	SM55C
2	경사핀 홀더	1	SCM435
3	슬라이드 플레이트	2	#500SP
4	평행 키	4	SM45C
5	조정 너트	1	SM45C
6	고정 너트	1	SM45C
7	스톱퍼 (선택)	2	SS400

■ 스톱퍼(선택)

무기호 : 없음  
S : 포함

제품코드	D	W	W1	L	BP	KP	H	h1	h2	TH	G	h3	ℓ	S
LCMCA	16	56	46	65	25	25	36	6	33	59	18	11	40	20
	20	64	52	70			40		36	64	20	13		24
	25	71	59	80	30	30	45		39	69.5	22.5	15		45

제품코드	D	S1	e1	S2	e2	B	BH	BM	K	D1	d	C1	C2	Ls	h4	PM	(A)	(B)
LCMCA	16	21	24.2	16	18.5	M6	29.5	M8	6	15	9	4	-	4.65	14	M8	0° ~ 10°	-
	20	24	27.7	19	21.9		33.5		8	18	11	3	4		16	M10	3° ~ 10°	0° ~ 2°
	25						38.5		22	5	5	18	M10		4° ~ 10°	0° ~ 3°		



제품코드 - D × θ - 스톱퍼(선택)

예) LCMCA - 20 × 10 - S

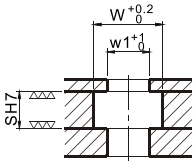


■ 최소 주문 수량 : 1세트

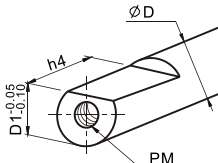
## Slide Core Guide Plates-Fixed Type



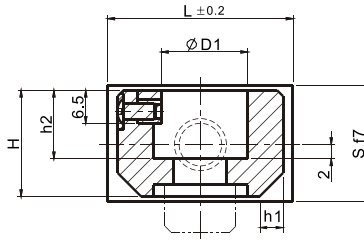
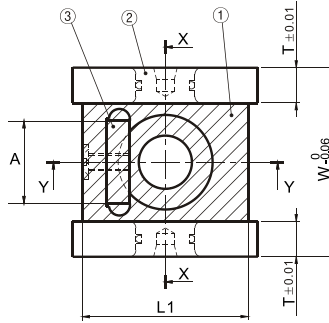
\* 취부방법 (참고치수)



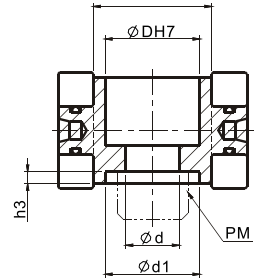
\* 힌지핀 (참고)



### LCMN



Y-Y 단면



X-X 단면

\* 경사 힌지의 취부방법은 LCMC, LCMA 시리즈와 동일합니다.

### ■ 구성부품표

No	품명	수량	재질
1	경사 힌지 폴더	1	SCM440
2	슬라이드 플레이트	2	#500SP
3	평행 키	1	SM45C

제품코드	D	W	w1	T	L	L1	S	f7	A	H	h2	h3	D1	d	d1	h4	PM	h1
LCMN	12	30	17	6.5	35	25	20	-0.020 -0.041	10	16	10	-	11	5.5	-	13	M5	5
	16	33	20		40	29	20		15	18	11	3	15	9	16	14	M8	
	20	38	25		34	24	20		20	22	13	5.5	18	11	20	16	M10	
	25	45	31	7	45	38	26	-0.025 -0.050	25	30	17	3.5	27.5	20	23	23	M12	8
	30	51	36	7.5	55	43	30		35	36	20	5.5	32.5	13	26	20	M12	
	35	60	42	9	70	48	34		40	40	22	37.5	25	25	25	M12		

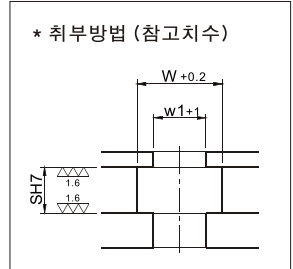
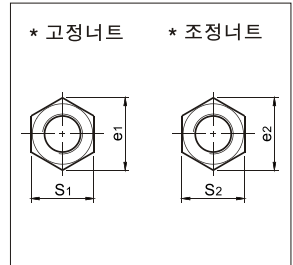
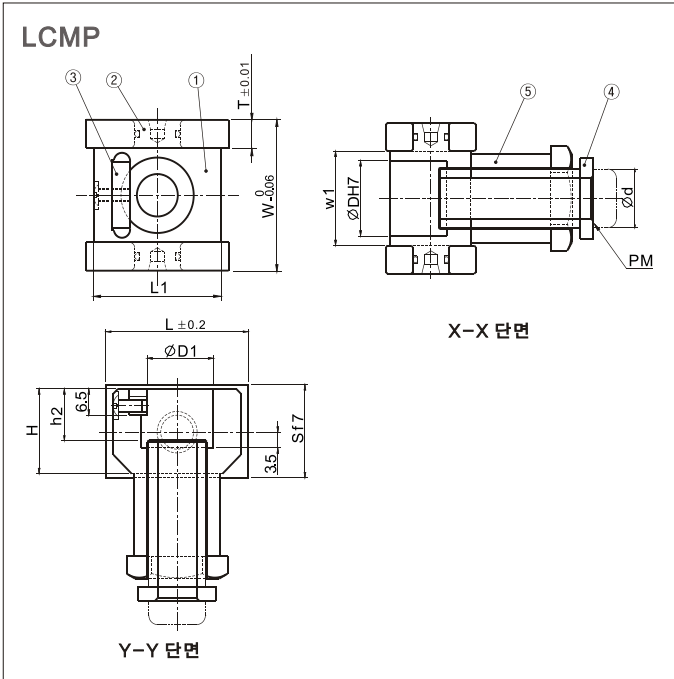


제품코드 - D  
예) LCMN - 25

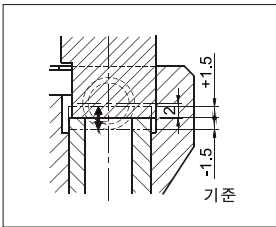


■ 최소 주문 수량 : 1개

Slide Core Guide Plates-Adjustable Type



■ 경사핀 높이 조정량



■ 구성부품표

No	품명	수량	재질
1	경사핀 홀더	1	SCM435
2	슬라이드 플레이트	2	#500SP
3	평행키	1	SM45C
4	조정너트	1	SM45C
5	고정너트	1	SM45C

제품코드	D	W	W1	L	L1	S	f7	H	h1	h2	S1	e1	S2	e2	D1	d	h4	PM
LCMP	12	30	17	35	25	20	-0.020 -0.041	16	33	10	17	19.6	12	13.9	11	5.5	13	M5
	16	33	20	29	18			11		21	24.2	16	18.5	15	9	14	M8	
	20	38	25	40	34	24		22	36	13					18	16		
	25	45	31	45	38	26		26	39	15	24	27.7	19	21.9	22	11	18	M10
	30	51	36	55	43	30		30	41	17				27.5		20		
	35	60	42	70	48	34	-0.025	36	50	20							23	M12
	40	67	47	80	53	38	-0.050	40	52	22	27	31.2	21	24.2	32.5 37.5	13	25	



제품코드 - D  
예) LCMP - 20

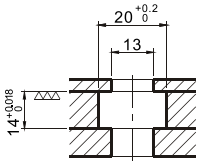


■ 최소 주문 수량 : 1개

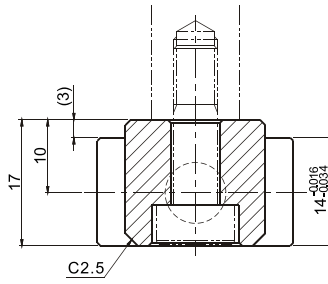
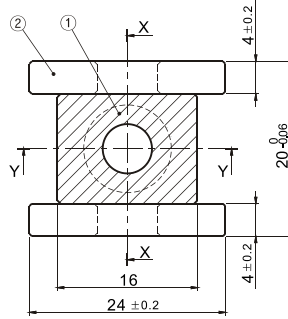
## Slide Core Guide Plates-Fixed Type



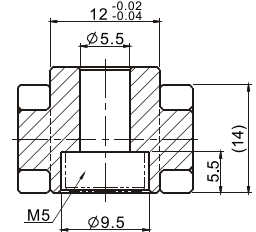
\* 취부방법 (참고치수)



LCMK



Y-Y 단면



X-X 단면

### ■ 구성부품표

No	품명	수량	재질
1	경사 힌지 홀더	1	SCM440
2	슬라이드 플레이트	2	#500SP



제품코드

예) LCMK



■ 최소 주문 수량 : 1개